

Interventi

- CE1

Spicconatura di intonaco e/o altro materiale non idoneo a vivo di muro e spaccatura di intonaco e stuccatura di superficie. Il tiro in discesa dei materiali, il trasporto, l'accatastamento nell'ambito del cantiere.
- CE2

Treatmento di muratura in pietrame locale con paramento a pietra rasa e a tessi scoperte complementari il completmento di eventuali parti mancanti con malta di calce idraulica naturale, la riaccuratura, la stuccatura e la stielatura dei giunti con malta a base di calce.
- CE3

Realizzazione di intonaco nuovo su supporto in pietra muratura non intonacato:
 - pulizia del supporto mediante idropulitura e spazzatura
 - realizzazione di intonaco con malta a base di calce idraulica naturale, prima di essere applicato il primo strato
 - realizzazione di uno strato successivo di intonaco con malta a rasare a base di calce idraulica naturale, dopo aver rinfinito le superfici interessate
- CE4

Risarcitura di intonaco su supporto intonacato e intagliato con pitture di varia natura:
 - pulizia del supporto mediante idropulitura e spazzatura
 - ispezione accurata dell'intonaco mediante battitura e successiva rimozione di eventuali parti ammorciate o che presentano aderenza precaria agli strati sottostanti
 - ripristino dell'intonaco con malta a base di calce idraulica naturale, previa bagnatura del supporto
 - realizzazione di uno strato successivo di intonaco con malta a rasare a base di calce idraulica naturale liscio con finazzo in spugna per ricordarsi all'intonaco esistente, dopo aver rinfinito le supetfici interessate
 - applicazione a pennello su tutta la superficie di una mano di fondo di malta di calce idraulica naturale e successivamente di una mano di fondo applicata a spugna su tutta la superficie di una mano di fondo uniforme e ristrutturante a base di silicato di potassio stabilizzato
- CE5

Realizzazione di intonaco rustico o finizzato su supporto struttato con malta di cemento e intagliato con pitture di varia natura:
 - pulizia del supporto mediante idropulitura e spazzatura
 - ispezione accurata dell'intonaco mediante battitura e successiva rimozione di eventuali parti ammorciate o che presentano aderenza precaria agli strati sottostanti
 - realizzazione di uno strato rinzato con malta di calce idrata e sabbia in realizzazione di un secondo strato con malta di calce idrata e sabbia litato in piano a finazzo rustico, applicato con predisposte poste e guide
- CE6

Rasatura completa su supporto intonacato e intagliato con pitture di varia natura:
 - pulizia del supporto mediante idropulitura e spazzatura
 - ispezione accurata dell'intonaco mediante battitura e successiva rimozione di eventuali parti ammorciate o che presentano aderenza precaria agli strati sottostanti
 - ripristino dell'intonaco con malta a base di calce idraulica naturale, previa bagnatura del supporto
 - applicazione a pennello sulle intere superfici di una mano di isolante ancorante acrilico non diluito
 - realizzazione, con il primer ancora "appliccoso", di uno strato successivo di intonaco con malta a rasare a base di calce idraulica naturale liscia con finazzo in spugna in modo da ottenere una superficie omogenea e compatta
- CE7

Tinteggiatura ai silicati di potassio
 - finitura mediante applicazione a pennello di una prima mano di pittura minerale a base di silicato di potassio stabilizzato, una mano di fondo neutralizzante a base di fluosilicato di magnesio (quando si evidenzassero macchie di differente colore) e una seconda mano di pittura minerale
- CE8

Velatura ai silicati di potassio consistente nell'applicazione di una o due mani, dopo il ciclo di pittura ai silicati di potassio, di una miscela composta da due parti di pittura trasparente a base di potassio stabilizzato, una parte di pittura a base di silicato di potassio stabilizzato e pigmenti solidi alla luce ed agli alcali nel colore definito opportunamente diluito con tre o più parti di fondo isolante e fissante a base di silicato di potassio stabilizzato per ottenere l'effetto desiderato.
- CE9

Tinteggiatura a calce
 - finitura mediante applicazione con pennello di una prima mano a rasare di pittura minerale a base di calce spenta di fossa lungamente stagionata e totalmente idratata, successiva applicazione di uno strato di fissativo e due mani a finire di pittura minerale applicata con pennello, a strati incrociati, per ottenere un effetto velato
- CE10

Riqualificazione formale di volumi perilli mediante regolarizzazione delle aperture, intonacatura e tinteggiatura, sostituzione di strutture in ferro con nuove mutature in laterizio.
- CE11

Ricostruzione o completamento di spigoli, cornici, fregi, motivi ornamentali e particolari architettonici con malta preconcionalata in polvere ad elevata ritenzione d'acqua, composta da calce idraulica naturale, inerti selezionati e specifiche fibre rinforzanti. Quando gli spessori da applicare superino 1,5 cm sarà necessario prevedere un'isotona armatura da agganciare al supporto.
- CE12

Treatmento di opere in metallo quali ringhiere di balconi, inferiate, ecc. mediante sverniciatura attraverso ripetuti passaggi di carteggiatura, pulitura con impiego di spazzola metallica, applicazione di pittura antiruggine e finitura con applicazione di smalto sintetico opaco.
- CE13

Treatmento di opere in legno quali infissi, persiane, ecc. mediante sverniciatura dei supporti attraverso ripetuti passaggi di sabbatura, stuccatura e rasatura, carteggiatura per uniformare i fondi e finitura con applicazione di smalto sintetico opaco.
- CE14

Treatmento di opere in pietra mediante pulitura e rimozione di depositi superficiali, sverniciatura e rasatura, tinteggiatura e laccatura. In caso di opere relativi al ponteggio dell'edificio, alla protezione delle superfici circostanti mediante sistema di raccolta e deflusso delle acque di scarico e alla successiva rimozione meccanica dei depositi solidificati mediante pannellesse, spazzole, bisturi, specilli.
- CE15

Integrazione di parti mancanti di pietra al fine di ricostruire parti architettoniche o decorative con malta o materiale lapideo, a discrezione della D.L. incisa gli interventi di restauro e di manutenzione, in base alle condizioni di conservazione e grandometria, alla lavorazione superficiale della malta, alla lavorazione di pietra con caratteristiche simili a quella originale per conformazione e composizione.
- CE16

Sostituzione del canale di gronda esistente con nuovo canale in rame di spessore 6/10 mm, comprese lavorazioni e saldature, cicogne dello stesso materiale nudo o chiodate alla distanza di un metro tra l'una e l'altra, legature con filo di ferro zincato o rame.
- CE17

Sostituzione del pluviale esistente con nuovo pluviale in rame di spessore 6/10 mm, comprese le necessarie lavorazioni e saldature, cravatte murale compresi i gomiti.
- CE18

Sostituzione delle cornesse esistenti con nuove cornesse in rame di spessore 6/10 mm, comprese le necessarie lavorazioni, saldature e chiodature.
- CE19

Realizzazione di nuovi infissi in legno.
- CE20

Realizzazione di nuovo portone in legno.
- CE21

Realizzazione/sostituzione di ringhiere di balconi, inferiate, ecc. compresa l'applicazione di pittura antiruggine e la finitura con smalto sintetico opaco.
- CE22

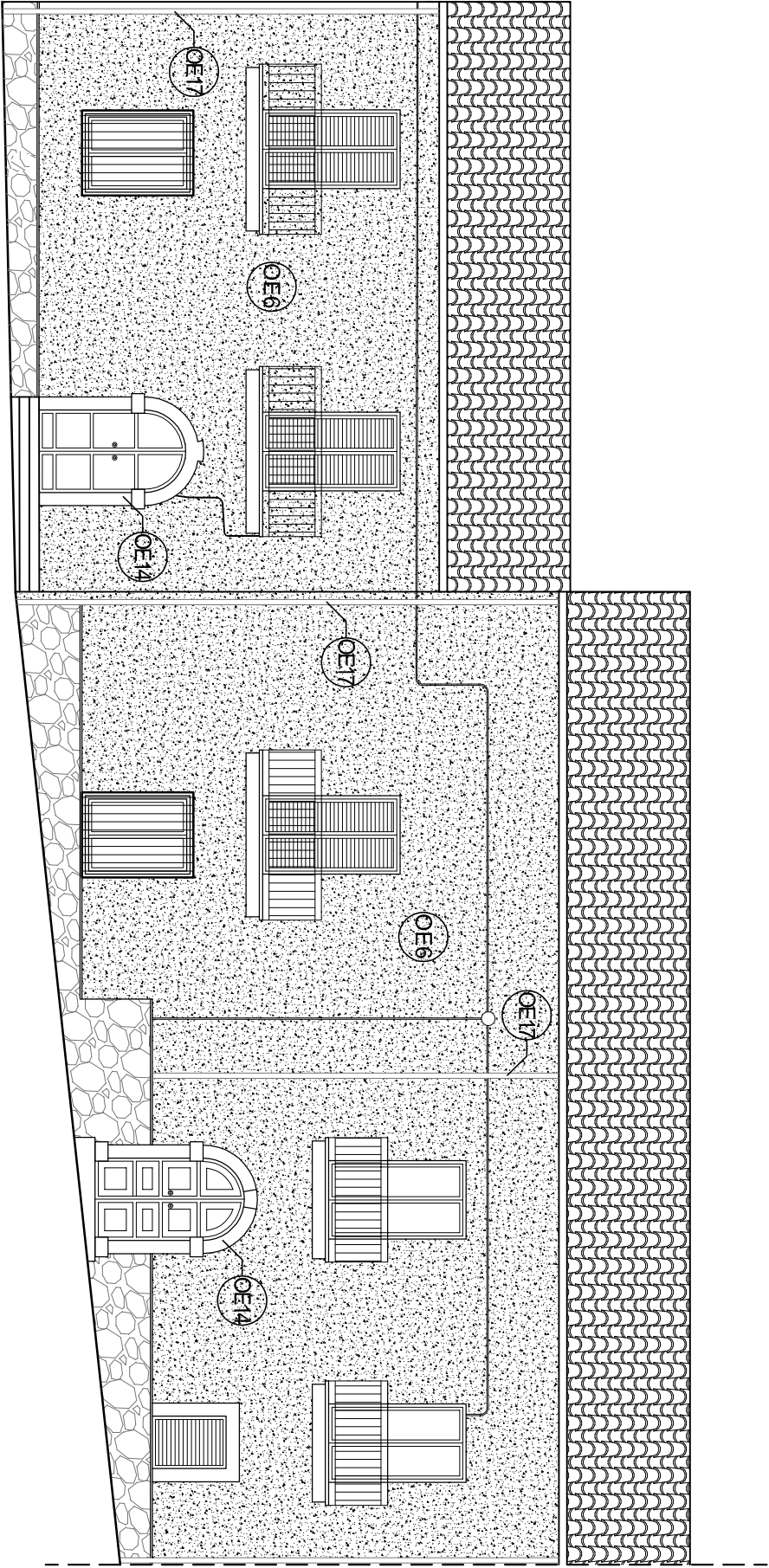
Revisione della linea di gronda e degli elementi di coronamento compresa la sostituzione di parti ammorciate e/o l'integrazione di parti mancanti.
- CE23

Rimozione di strutture realizzate con qualsiasi tipo di profilo metallico compresa la smuntatura degli elementi.
- CE24

Scossalina in rame
- CE25

Riqualificazione formale delle finestre mediante la demolizione delle murature con cui sono state, in parte o completamente, chiuse

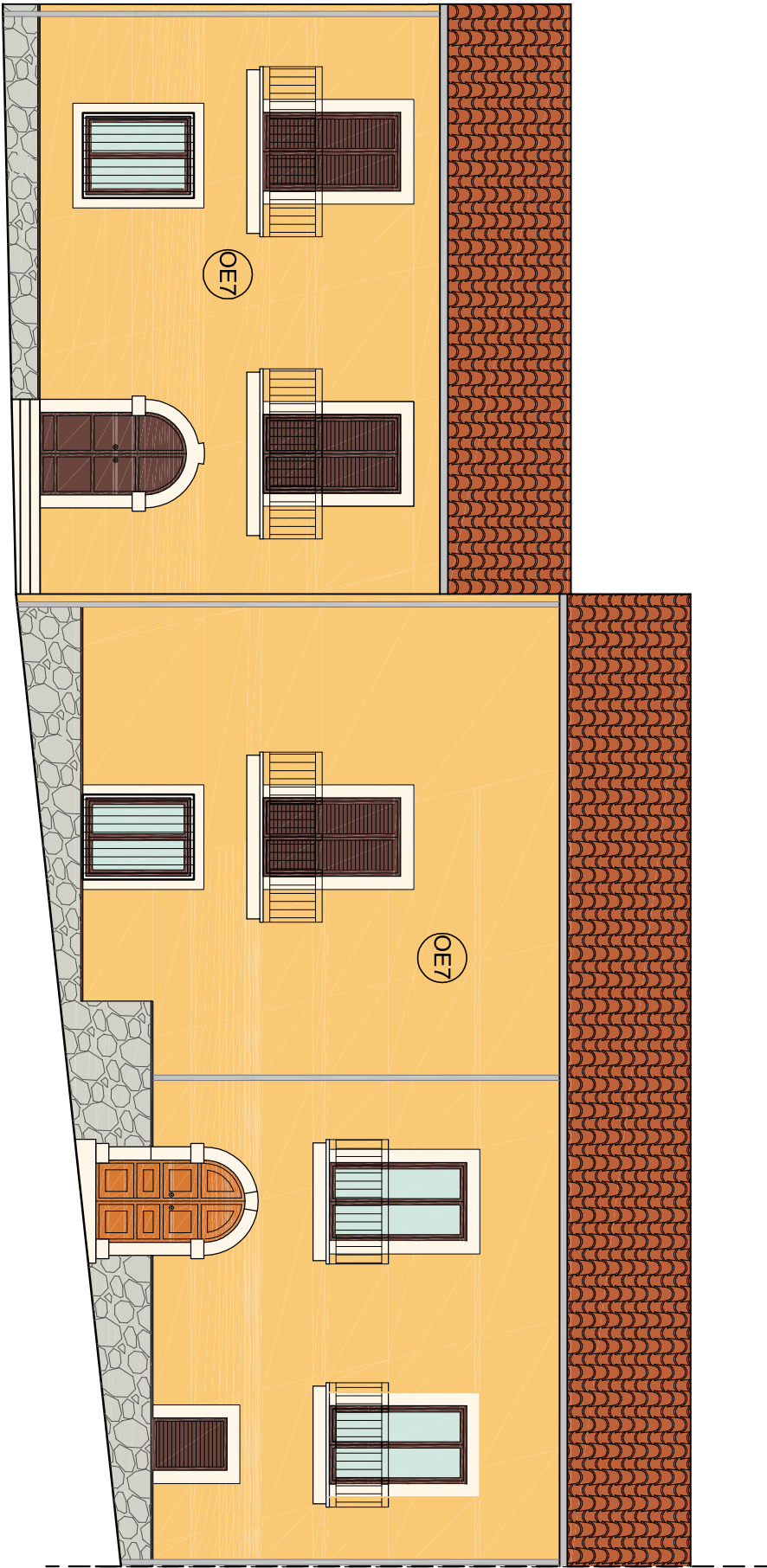
RILIEVO DELLO STATO ANTE OPERAM



Prospetto su Via Machiavelli

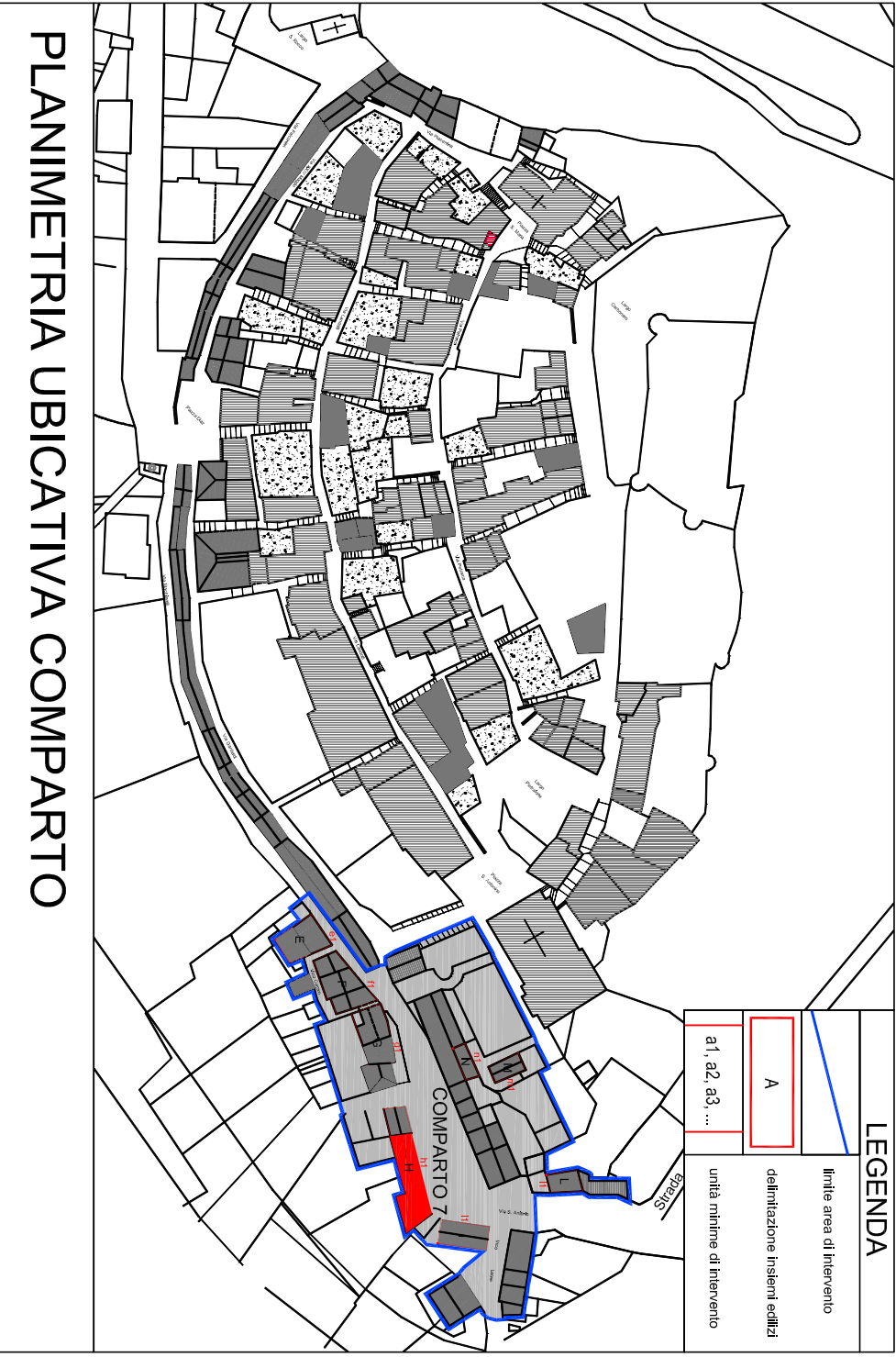
SCALA 1:100

PROGETTO DI RESTAURO E COLORITURA



Prospetto su Via Machiavelli

SCALA 1:100



PLANIMETRIA UBICATIVA COMPARTO

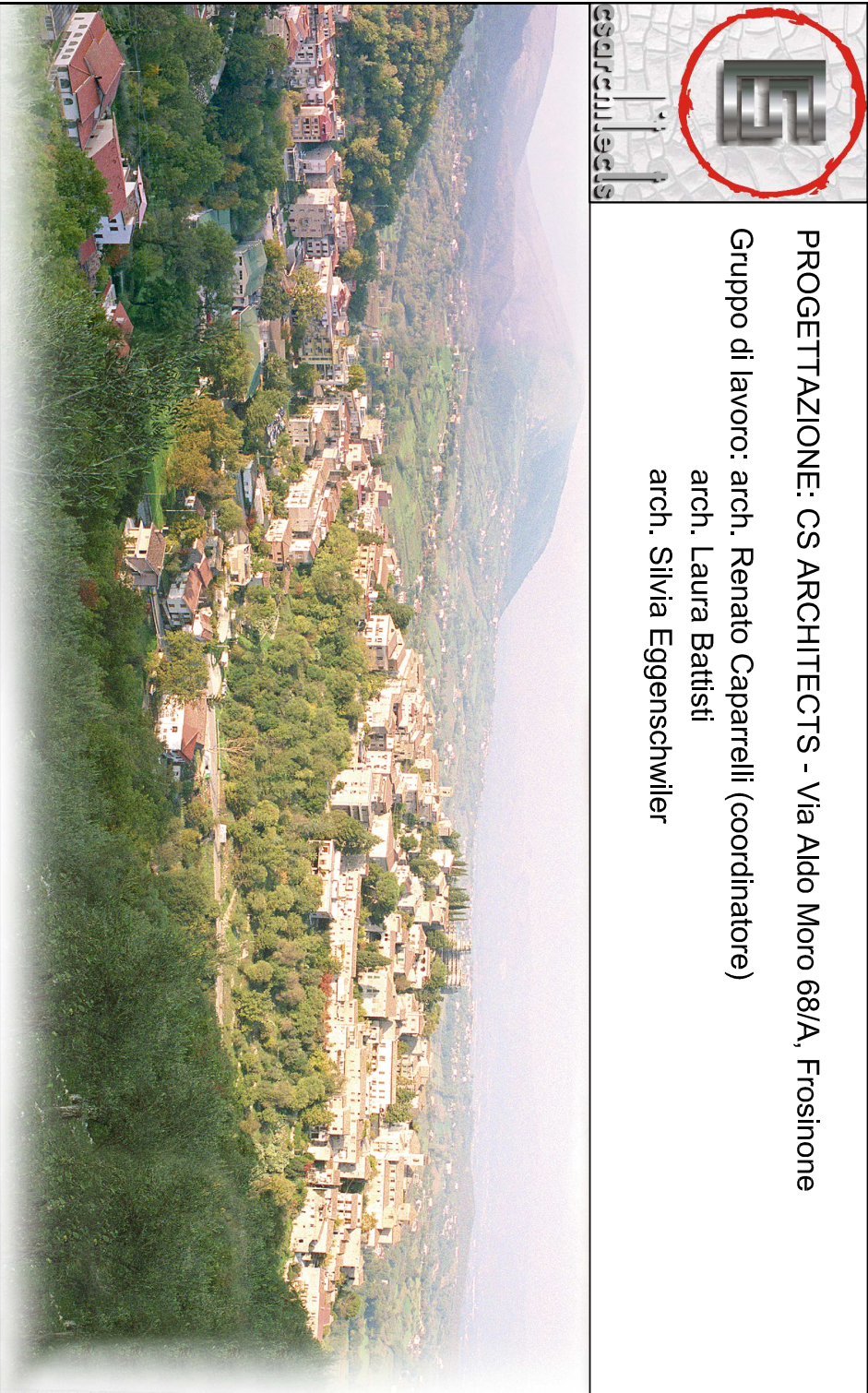
Stato di conservazione delle superfici di facciata

Distacco totale d'intonaco, perdita di materiale di facciata
Distacco parziale d'intonaco
Intonaco esistente di buona consistenza
Pietra con stuccatura dei giunti a testa rasa
Intonaco sbruffato

COMUNE DI PICO
PROVINCIA DI FROSINONE

BANDO DI CONCORSO
PER IL RECUPERO ED IL RISANAMENTO
DELLE ABITAZIONI
NEI CENTRI STORICI DEL LAZIO

PROGETTAZIONE: CS ARCHITECTS - Via Aldo Moro 68/A, Frosinone
Gruppo di lavoro: arch. Renato Caparelli (coordinatore)
arch. Laura Battisti
arch. Silvia Eggenenschwiler



SERIE

PROGETTO ESECUTIVO

DENOMINAZIONE
INQUADRAMENTO ARCHITETTONICO DEGLI EDIFICI:
PROGETTO DEFINITIVO DELLE SINGOLE FACCIATE
"COMPARTO 7 - Edificio 6"

revisione	data	approvazione
01		
disegnato da:	file 4274_PICO_MUOVI_ARCHITING	TAV.
controllato da:	scalo 1:100	A2.7-6
approvato da:	dato 10.05.11	